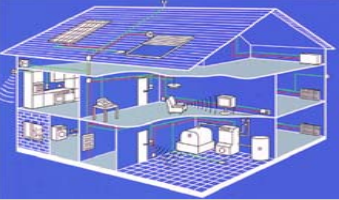


Installazione elettrica
dalla A alla Z

Attuatore 4 canali N567/01

- **Esecuzione:** Montaggio in serie
- **Largh.:** 4 UM (1UM = 18mm)
- **Codice d'ordine:** 5WG1 567-1AB01



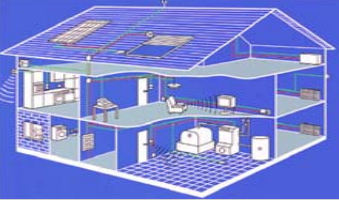


Installazione elettrica
dalla A alla Z

Attuatore 8 canali N567/11

- **Esecuzione:** Montaggio in serie
- **Largh.:** 4 UM (1UM = 18mm)
- **Codice d'ordine:** 5WG1 567-1AB11

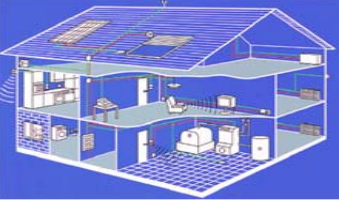




Installazione elettrica
dalla A alla Z

Caratteristiche N 567/_1

- Collegamento al Bus sia tramite sistema a contatto sulla striscia dati che tramite morsetto Bus
- Messa in servizio più rapida attraverso la scelta delle funzioni ed oggetti necessari così come una parametrizzazione comune a tutte le uscite (1 pagina di parametri per tutti i canali al posto di 1 per singolo canale)
- Durata dell'accensione in modo Notturno temporizzabile per risparmio energetico (illuminazione per pulizia)
- Avviso pre-spegnimento per modalità Notturna oppure Temporizzata
- Modulo scenario 8 bit integrato e costruzione di fino a 8 scenari per ogni singola uscita



Installazione elettrica
dalla A alla Z

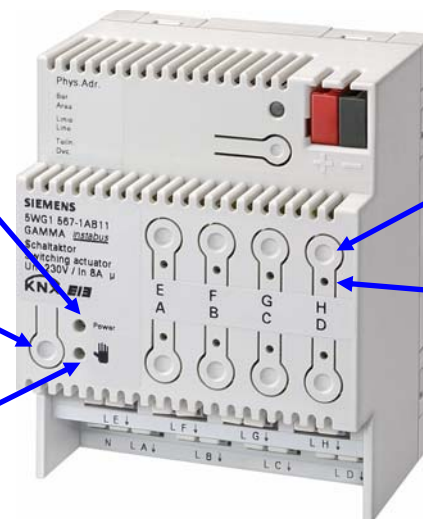
Vantaggi Hardware N 567/_1

- **Elettronica alimentata dalla tensione di rete tramite il collegamento al canale A; permette il comando Diretto dall'Attuatore, anche in mancanza di tensione Bus o apparecchio non ancora funzionante oppure comunicazione Bus interrotta**
- **LED verde per visualizzare la modalità di lavoro**
- **Tasto per passare da comando Bus a diretto**

LED verde per mostrare
il funzionamento

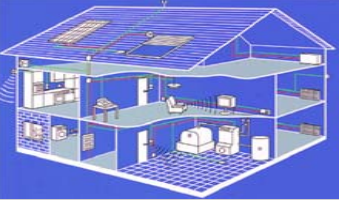
Passaggio da
comando Bus a
comando Diretto

LED giallo per mostrare
il comando Diretto



Tasto per
comando Diretto
del Canale

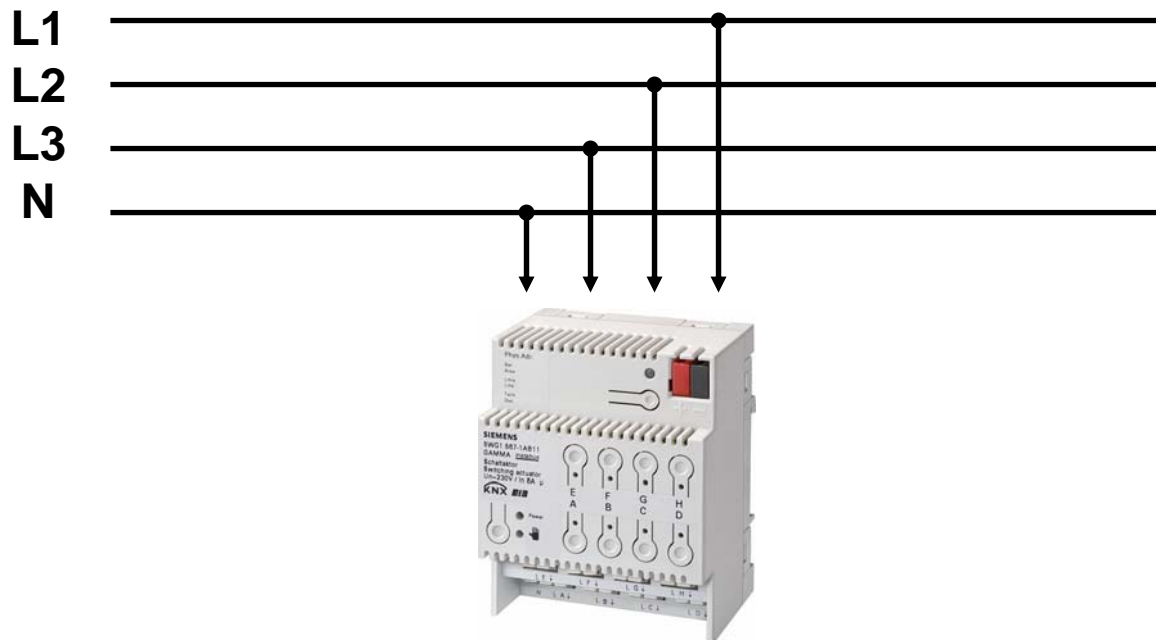
LEDs per mostrare
lo stato di commutazione

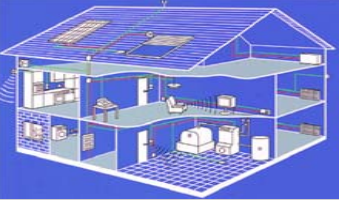


Installazione elettrica
dalla A alla Z

Vantaggi Hardware N 567/_1

- Per uscita è collegabile un qualsiasi cavo esterno (per bilanciare la distribuzione dei carichi)
- Tutte le uscite (escluso il canale A) sono realizzate con contatti privi di potenziale, il che significa che possono commutare qualsiasi tensione fino a 230V AC

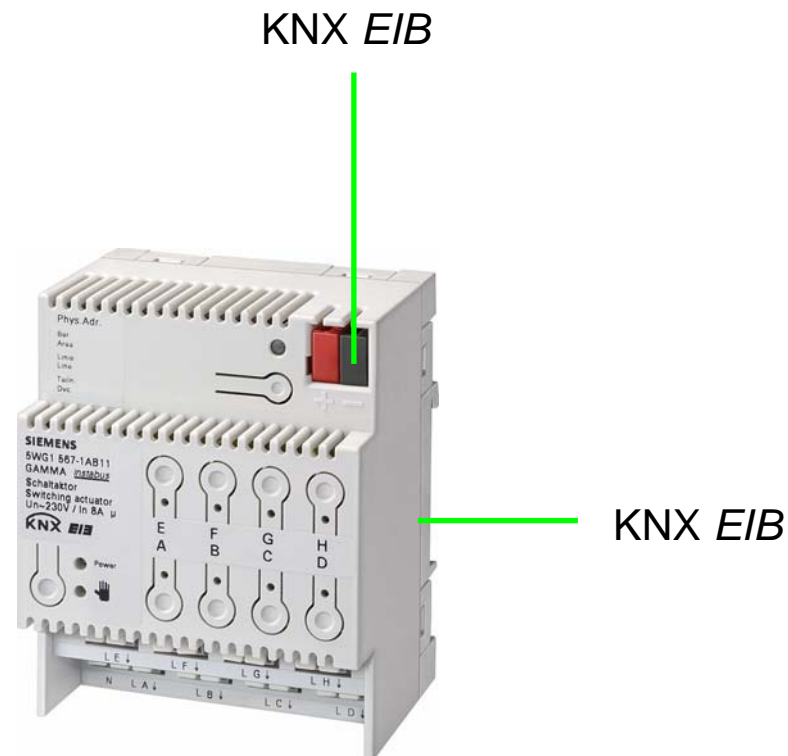




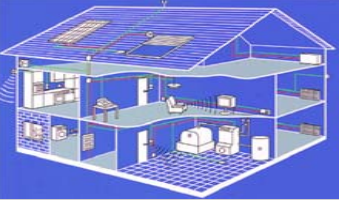
Installazione elettrica
dalla A alla Z

Vantaggi Hardware N 567/_1

- Collegamento al Bus sia tramite morsetto che con sistema a contatto sulla striscia dati
- Solo metà carico Bus Standard (5 mA)



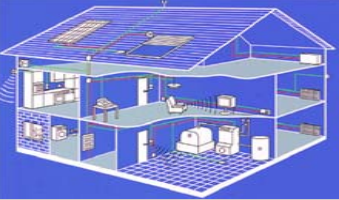
SIEMENS



Vantaggi Software N 567/_1

Installazione elettrica
dalla A alla Z

- **Messa in servizio più rapida attraverso la scelta delle funzioni ed oggetti necessari così come una parametrizzazione comune a tutte le uscite (1 pagina di parametri per tutti i canali al posto di 1 per singolo canale)**
- **Con durata accensione in modo Notturno temporizzata a risparmio di energia (illuminazione per pulizie)**
- **Con segnalazione pre-spegnimento nelle modalità notturna temporizzata oppure in modalità temporizzata**
- **Con modulo scenario 8 bit integrato e costruzione di fino 8 scenari per singola uscita**

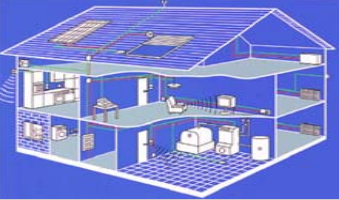


Funzioni Software N 567/_1

Installazione elettrica
dalla A alla Z

Impostabile Per canale:

- **Modo Normale / Modo temporizzato**
- **Collegamenti logici (UND, ODER)**
- **Ritardi in accensione / spegnimento**
- **Modo Notturno con durata accensione temporizzabile**
- **Presegnalazione dello spegnimento in modalità temporizzata oppure notturna**
- **Preselezione dello stato di commutazione per singolo canale al ripristino dell'alimentazione**
- **Modulo scenario integrato con costruzione di fino a 8 scenari ogni singola uscita**



Oggetti di comunicazione N 567/_1



Konnex Association

Installazione elettrica
dalla A alla Z

Generali:

- Stato comando diretto On/Off
- Richiamo/memorizzazione di scenari

Per Canale:

- Modo notturno
- Commutazione On/Off
- Collegamento logico On/Off
- Stato Commutazione On/Off